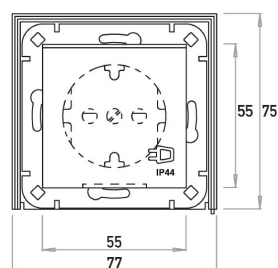
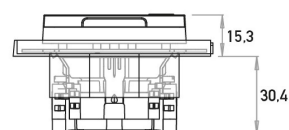
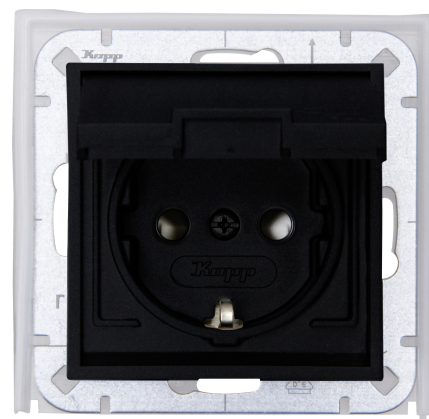


Artikelnummer	Artikelname
954050001	HK07 IP44 - Unterputz-Feuchtraum Schutzkontakt-Steckdose, Klappdeckel, erhöhter Berührungsschutz, 1-fach, Farbe: schwarz matt

HK07 IP44 - Unterputz-Feuchtraum Schutzkontakt-Steckdose, 1-fach, mit Klappdeckel, erhöhter Berührungsschutz, mit Krallen, Nennstrom 16A, Bemessungsspannung 250V~, Schutzart IP44, Farbe: schwarz matt

Technische Daten		954050001
Anschlussart	Steckklemme	
Mit Signallampe	nein	
Mit erhöhtem Berührungsschutz	ja	
Frequenz	50 - 50 Hz	
Textfeld/Beschriftungsfläche	nein	
Auswurfmechanismus	nein	
Werkstoff	Kunststoff	
Bemessungsfehlerstrom	0,00 A	
Befestigungsart	Krallen-/Schraubbefestigung	
Schlagfestigkeit	IK00	
Transparent	nein	
Mit Feinsicherung	nein	
Mit Durchschleiffunktion	ja	
Mit Funktionsbeleuchtung	nein	
Mit Orientierungslicht	nein	
Anzahl der Module (bei Modulbauweise)	0	
Anzahl der aktiven Kontakte (rund)	0	
Anzahl der aktiven Kontakte (flach)	2	
Min. Tiefe der Gerätedose	32,0 mm	
Kompatibel mit Apple HomeKit	nein	
Kompatibel mit Google Assistant	nein	
Kompatibel mit Amazon Alexa	nein	
Metallicfarbe	nein	
Nennstrom	16,00 A	
Nennspannung	250 V	
Montageart	Unterputz	
Farbe	schwarz	
Ausführung	Steckdose CEE 7/3 (Typ F)	
Halogenfrei	ja	
Abschließbar	nein	
Mit Klappdeckel	ja	
Oberflächenschutz	unbehandelt	
Anzahl der Phasen	1	
Mit Ein-/Ausschalter	nein	
Für "erschwerte Bedingungen" (nach VDE)	nein	



Technische Beschreibungen, Abbildungen und Leistungsangaben stellen keine zugesagten Eigenschaften dar, sondern sind nur unverbindliche Informationen. Änderungen aufgrund technischen Fortschritts, Normänderungen, veränderter Fertigungsverfahren oder Konstruktionsverbesserungen bleiben ausdrücklich vorbehalten. Stand: 28.01.2026

Technische Daten		954050001
Verdreher Zentraleinsatz	nein	
Überspannungsschutz	nein	
Fehlerstromschutz	nein	
Isolierter Einbau	nein	
RAL-Nummer (ähnlich)	9005	
Gerätebreite	55,0 mm	
Gerätehöhe	55,0 mm	
Gerätetiefe	42,0 mm	
Anzahl der Steckdosen schaltbar	0	
IFTTT-Unterstützung verfügbar	nein	
Mitschaltender Neutralleiter	nein	
Werkstoffgüte	Thermoplast	
Ausführung der Oberfläche	matt	
Aufdruck / Kennzeichnung	Schutzart (IP)	
Geeignet für Schutzart	IP44	
Antibakterielle Behandlung	nein	
Mit eingebautem Bluetooth-Lautsprecher	nein	
Anzahl der USB-A Ports	0	
Anzahl der USB-C Ports	0	
Max. Stromstärke der USB-Stromversorgung	0,00 A	
Mit Wi-Fi-Signal-Repeater	nein	
Farbe des Schaltelements	farblos	
Schutzkontakt	Erdungsclips	
Anzahl der aktiven Kontakte (Vierkant)	0	
Anzahl der Durchschleifungen	1	
Farbe (Kopp-Bezeichnung)	schwarz matt	