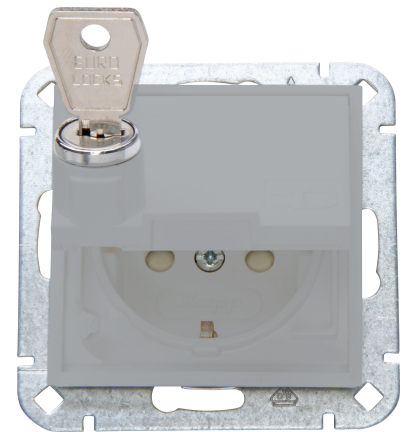


Artikelnummer	Artikelname
951534003	HK07 - Schutzkontakt-Steckdose, Klappdeckel, erhöhter Berührungsschutz, abschließbar, Farbe: grau matt

HK07 - Schutzkontakt-Steckdose mit Klappdeckel, erhöhter Berührungsschutz, abschließbar, Nennstrom 16A, Nennspannung 250V~, Schutzart IP20, Farbe: grau matt



Technische Daten	951534003
Anschlussart	Schraubklemme und Steckklemme
Mit Signallampe	nein
Mit erhöhtem Berührungsschutz	ja
Frequenz	50 50 Hz
Textfeld/Beschriftungsfläche	nein
Auswurfmechanismus	nein
Werkstoff	Kunststoff
Bemessungsfehlerstrom	0,00 A
Befestigungsart	Krallen-/Schraubbefestigung
Schlagfestigkeit	IK00
Transparent	nein
Mit Feinsicherung	nein
Mit Durchschleiffunktion	ja
Mit Funktionsbeleuchtung	nein
Mit Orientierungslicht	nein
Anzahl der Module (bei Modulbauweise)	1
Anzahl der aktiven Kontakte (rund)	0
Anzahl der aktiven Kontakte (flach)	2
Min. Tiefe der Gerätedose	32,0 mm
Kompatibel mit Apple HomeKit	nein
Kompatibel mit Google Assistant	nein
Kompatibel mit Amazon Alexa	nein
Metallicfarbe	nein
Nennstrom	16,00 A
Nennspannung	250 V
Montageart	Unterputz
Farbe	grau
Ausführung	Steckdose CEE 7/3 (Typ F)
Halogenfrei	ja
Abschließbar	ja
Mit Klappdeckel	ja
Oberflächenschutz	lackiert
Anzahl der Phasen	1
Mit Ein-/Ausschalter	nein
Für "erschwertere Bedingungen" (nach VDE)	nein

Technische Beschreibungen, Abbildungen und Leistungsangaben stellen keine zugesagten Eigenschaften dar, sondern sind nur unverbindliche Informationen. Änderungen aufgrund technischen Fortschritts, Normänderungen, veränderter Fertigungsverfahren oder Konstruktionsverbesserungen bleiben ausdrücklich vorbehalten. Stand: 19.04.2024

Technische Daten		951534003
Verdreher Zentraleinsatz	nein	
Überspannungsschutz	nein	
Fehlerstromschutz	nein	
Isolierter Einbau	nein	
RAL-Nummer (ähnlich)	7047	
Gerätebreite	55,0 mm	
Gerätehöhe	55,0 mm	
Gerätetiefe	41,1 mm	
Anzahl der Steckdosen schaltbar	0	
IFTTT-Unterstützung verfügbar	nein	
Mitschaltender Neutralleiter	nein	
Sonderstromversorgung	ohne Sonderstromversorgung	
Werkstoffgüte	Thermoplast	
Ausführung der Oberfläche	matt	
Aufdruck / Kennzeichnung	ohne	
Geeignet für Schutzart (IP)	IP20	
Antibakterielle Behandlung	nein	
Mit eingebautem Bluetooth-Lautsprecher	nein	
Anzahl der USB-A Ports	0	
Anzahl der USB-C Ports	0	
Mit Wi-Fi-Signal-Repeater	nein	
Schutzkontakt	flach	
Anzahl der aktiven Kontakte (Vierkant)	0	
Anzahl der Durchschleifungen	1	