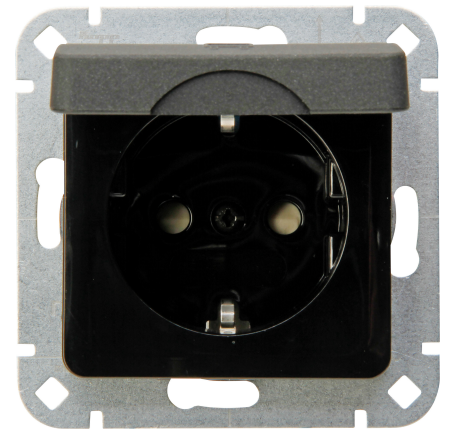


| Artikelnummer | Artikelname  |
|---------------|--|
| 914915008     | HK02 - Schutzkontakt-Steckdose, Klappdeckel, erhöhter Berührungsschutz, Farbe: anthrazit |

HK02 - Schutzkontakt-Steckdose mit Klappdeckel, erhöhter Berührungsschutz, Nennstrom 16A, Nennspannung 250V~, Schutzart IP20, Farbe: anthrazit



| Technische Daten                        | 914915008                         |
|---|-----------------------------------|
| Anschlussart                            | Steckklemme                       |
| Anzahl der Einheiten                    | 1                                 |
| Mit Signallampe                         | nein                              |
| Mit erhöhtem Berührungsschutz           | ja                                |
| Schutzkontakt                           | ja                                |
| Textfeld/Beschriftungsfläche            | nein                              |
| Auswurfmechanismus                      | nein                              |
| Werkstoff                               | Kunststoff                        |
| Befestigungsart                         | Krallen-/Schraubbefestigung       |
| Schlagfestigkeit                        | nicht verfügbar                   |
| Transparent                             | nein                              |
| Mit Feinsicherung                       | nein                              |
| Mit Durchschleiffunktion                | ja                                |
| Mit Funktionsbeleuchtung                | nein                              |
| Mit Orientierungslicht                  | nein                              |
| Mit eingebauter USB-Spannungsversorgung | nein                              |
| Anzahl der Module (bei Modulbauweise)   | 1                                 |
| Anzahl der aktiven Kontakte (rund)      | 2                                 |
| Anzahl der aktiven Kontakte (flach)     | 0                                 |
| Schutzleiterkontakt rund                | ja                                |
| Min. Tiefe der Gerätedose               | 32,00 mm                          |
| Abtastbares Symbol/barrierefrei         | nein                              |
| Kompatibel mit Apple HomeKit            | nein                              |
| Kompatibel mit Google Assistant         | nein                              |
| Kompatibel mit Amazon Alexa             | nein                              |
| Metallicfarbe                           | nein                              |
| Nennstrom                               | 16,00 A                           |
| Nennspannung                            | 250 V                             |
| Montageart                              | Schalter und Steckdosen/Unterputz |
| Farbe                                   | anthrazit                         |
| Ausführung                              | Schutzkontakt (Typ F)             |
| Halogenfrei                             | ja                                |
| Abschließbar                            | nein                              |
| Mit Klappdeckel                         | ja                                |
| Oberflächenschutz                       | unbehandelt                       |

Technische Beschreibungen, Abbildungen und Leistungsangaben stellen keine zugesagten Eigenschaften dar, sondern sind nur unverbindliche Informationen. Änderungen aufgrund technischen Fortschritts, Normänderungen, veränderter Fertigungsverfahren oder Konstruktionsverbesserungen bleiben ausdrücklich vorbehalten. Stand: 28.03.2023

| Technische Daten                        |  | 914915008                  |
|---|--|----------------------------|
| Anzahl der Phasen                       |  | 1                          |
| Mit Ein-/Ausschalter                    |  | nein                       |
| Für "erschwerte Bedingungen" (nach VDE) |  | nein                       |
| Verdreher Zentraleinsatz                |  | nein                       |
| Überspannungsschutz                     |  | nein                       |
| Fehlerstromschutz                       |  | nein                       |
| Isolierter Einbau                       |  | nein                       |
| RAL-Nummer (ähnlich)                    |  | 7016                       |
| Gerätebreite                            |  | 55,000 mm                  |
| Gerätehöhe                              |  | 55,000 mm                  |
| Gerätetiefe                             |  | 41,100 mm                  |
| Anzahl der Steckdosen schaltbar         |  | 0                          |
| IFTTT-Unterstützung verfügbar           |  | nein                       |
| Sonderstromversorgung                   |  | ohne Sonderstromversorgung |
| Werkstoffgüte                           |  | Thermoplast                |
| Ausführung der Oberfläche               |  | glänzend                   |
| Aufdruck / Kennzeichnung                |  | ohne                       |
| Geeignet für Schutzart (IP)             |  | IP20                       |
| Antibakterielle Behandlung              |  | nein                       |
| Mit eingebautem Bluetooth-Lautsprecher  |  | nein                       |
| Anzahl der USB-A Ports                  |  | 0                          |
| Anzahl der USB-C Ports                  |  | 0                          |
| Mit WLAN-Repeater                       |  | nein                       |