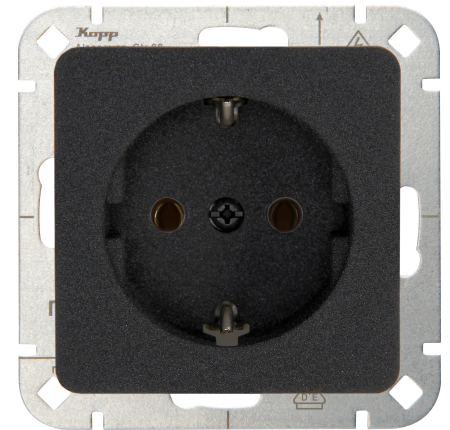


Artikelnummer	Artikelname
914815005	HK02 - Schutzkontakt-Steckdose, Farbe: anthrazit

HK02 - Schutzkontakt-Steckdose, ohne erhöhten Berührungsschutz, Nennstrom 16A, Nennspannung 250V~, Schutzart IP20, Farbe: anthrazit



Technische Daten	914815005
Anschlussart	Steckklemme
Mit Signallampe	nein
Mit erhöhtem Berührungsschutz	nein
Textfeld/Beschriftungsfläche	nein
Auswurfmechanismus	nein
Werkstoff	Kunststoff
Bemessungsfehlerstrom	250,00 A
Befestigungsart	Krallen-/Schraubbefestigung
Schlagfestigkeit	IK00
Transparent	nein
Mit Feinsicherung	nein
Mit Durchschleiffunktion	ja
Mit Funktionsbeleuchtung	nein
Mit Orientierungslicht	nein
Anzahl der Module (bei Modulbauweise)	1
Anzahl der aktiven Kontakte (rund)	2
Anzahl der aktiven Kontakte (flach)	2
Min. Tiefe der Gerätedose	32,0 mm
Kompatibel mit Apple HomeKit	nein
Kompatibel mit Google Assistant	nein
Kompatibel mit Amazon Alexa	nein
Metallicfarbe	nein
Nennstrom	16,00 A
Nennspannung	250
Montageart	Unterputz
Farbe	anthrazit
Ausführung	Schutzkontakt (Typ F)
Halogenfrei	ja
Abschließbar	nein
Mit Klappdeckel	nein
Oberflächenschutz	lackiert
Anzahl der Phasen	1
Mit Ein-/Ausschalter	nein
Für "erschwertere Bedingungen" (nach VDE)	nein
Verdrehter Zentraleinsatz	nein

Technische Daten		914815005
Überspannungsschutz	nein	
Fehlerstromschutz	nein	
Isolierter Einbau	nein	
RAL-Nummer (ähnlich)	7024	
Gerätebreite	55,0 mm	
Gerätehöhe	55,0 mm	
Gerätetiefe	41,1 mm	
Anzahl der Steckdosen schaltbar	0	
IFTTT-Unterstützung verfügbar	nein	
Sonderstromversorgung	ohne Sonderstromversorgung	
Werkstoffgüte	Thermoplast	
Ausführung der Oberfläche	matt	
Aufdruck / Kennzeichnung	ohne	
Geeignet für Schutzart (IP)	IP20	
Antibakterielle Behandlung	nein	
Mit eingebautem Bluetooth-Lautsprecher	nein	
Anzahl der USB-A Ports	0	
Anzahl der USB-C Ports	0	
Mit Wi-Fi-Signal-Repeater	nein	
Schutzkontakt	Erdungsclips	