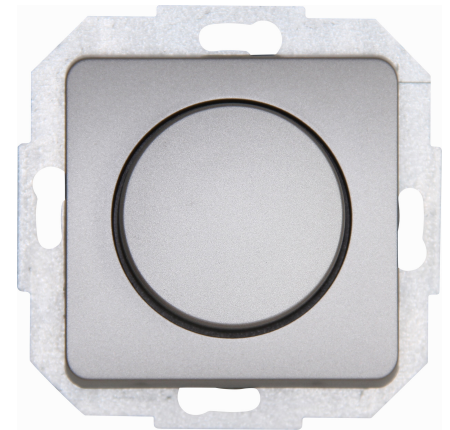


Artikelnummer	Artikelname
843520080	MILANO - Kombigerät - Druck-Wechselschalter, Dimmer, für LED, Glühlampen, Halogenlampen, Farbe: stahl

MILANO - Kombigerät - Druck-Wechselschalter, LED-Dimmer. Geeignet für Glühlampen und 230V Halogenlampen, dimmbare LED's sowie NV-Halogenlampen mit konventionellen Trafos (Bitte technische Angaben der Trafos-Hersteller beachten). Einstellbare Grundhelligkeit, mit Softrastung, Phasenanschnitt RL 20-250W/VA, LED 3-35W, 230 V~, 50Hz, Farbe: stahl



Technische Daten	843520080
Anschlussart	Schraubklemme
Frequenz	50 50 Hz
Werkstoff	Kunststoff
Befestigungsart	Krallen-/Schraubbefestigung
Schlagfestigkeit	IK00
Nennspannung	230,00 230,00 V
Transparent	nein
Anzahl der Module (bei Modulbauweise)	1
Dimmung Phasenabschnitt	nein
Dimmung Phasenanschnitt	ja
Min. Tiefe der Gerätedose	32,0 mm
Nennleistung induktive Last	7 110 VA
Kompatibel mit Apple HomeKit	nein
Kompatibel mit Google Assistant	nein
Kompatibel mit Amazon Alexa	nein
Montageart	Unterputz
Zusammenstellung	Basiselement
Bedienungsart	Dreh-/Druckknopf
Farbe	Silber
Halogenfrei	ja
Oberflächenschutz	lackiert
Lichtwertspeicher	ja
Nebenstelleneingang	nein
RAL-Nummer (ähnlich)	9006
Seriendimmer	nein
Verwendbar mit Bewegungsmelder	nein
Verwendbar mit Funktaste	nein
Verwendbar mit IR-Taste	nein
Verwendbar mit Präsenzmelder	nein
Verwendbar mit Taste	nein
Verwendbar mit Zeitschalter/Timer	nein
IFTTT-Unterstützung verfügbar	nein
App-Steuerung über Bluetooth	nein

Technische Beschreibungen, Abbildungen und Leistungsangaben stellen keine zugesagten Eigenschaften dar, sondern sind nur unverbindliche Informationen. Änderungen aufgrund technischen Fortschritts, Normänderungen, veränderter Fertigungsverfahren oder Konstruktionsverbesserungen bleiben ausdrücklich vorbehalten. Stand: 28.03.2024

Technische Daten		843520080
Werkstoffgüte	Thermoplast	
Lastart	induktive Last	
Ausführung der Oberfläche	glänzend	
Geeignet für Schutzart (IP)	IP20	