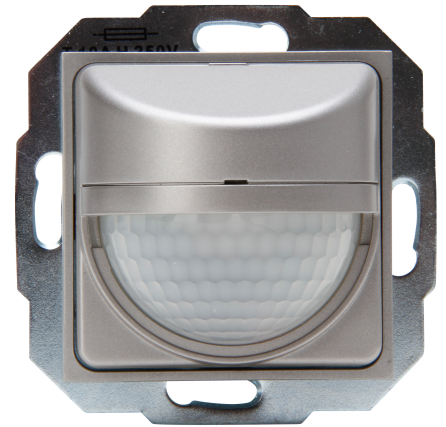


Artikelnummer	Artikelname
840647050	HK07 - INFRAcontrol R180°, Infrarot-Bewegungsmelder, 3-Draht-Gerät, max. 2.000W, 50x50mm, Farbe: stahl



HK07 - INFRAcontrol Bewegungsmelder R180° 50x50mm, 3-Draht-Gerät, Erfassung: Infrarot, Erfassungswinkel 180°, Montage: Unterputz, Erfassungsbereich bis 9m, Schutzart: IP40, 230VAC, 50Hz, Glühlampen: max. 2000W, Hochvolt-Halogenlampen: max. 1200W, Leuchtstofflampen: max. 900VA (reihenkompensiert), Niedervolt-Halogenlampen: max. 1000VA, Energiesparlampen: max. 600VA, LED-Lampen: max. 500W/VA, Nachlaufzeit: 20s-30min, mit Abschaltvorwarnung, Impulsausgang, Ansprechhelligkeit einstellbar 5/30/100 Lux, Lernbereich/Speicherfunktion: 5-1000 Lux, mit Umschalter für Dauer-AUS, Automatik, Dauer-EIN, passend für Schalterprogramm HK07 inkl. Zwischenrahmen, Farbe: stahl

Technische Daten	840647050
Anschlussart	Schraubklemme
Höhe	50,0 mm
Tiefe	65,0 mm
Spannungsart	AC
Einschaltverzögerung	0 s
Durchmesser	50,0 mm
Einbaubreite	50,0 mm
Treppenhausüberwachung	nein
Überbrückungsschalter	ja
Geeignet für drahtlose Übertragung	nein
Max. Schaltleistung	2000 W
Werkstoff	Kunststoff
Abdimmfunktion mit Dimmeinsatz	nein
Ansprechhelligkeit	5 - 1000 lx
Geeignet für C-Last	ja
Erfassungsfeld Durchmesser auf Fußboden	6 m
Fernbedienbar	nein
Einbaulänge	32 mm
Schlagfestigkeit	IK00
Nennspannung	230 - 230 V
Alarmfunktion	nein
Transparent	nein
Erfassungswinkel horizontal	0 - 180 °
Min. Einschaltdauer	20 s
Max. Einschaltdauer	30 min
Optimale Montagehöhe	1,2 m
Schwenkbereich Sensor, horizontal	0 0 0 °
Schwenkbereich Sensor, vertikal	0 - 0 °
Anzahl der Schaltzonen	3

Technische Beschreibungen, Abbildungen und Leistungsangaben stellen keine zugesagten Eigenschaften dar, sondern sind nur unverbindliche Informationen. Änderungen aufgrund technischen Fortschritts, Normänderungen, veränderter Fertigungsverfahren oder Konstruktionsverbesserungen bleiben ausdrücklich vorbehalten. Stand: 11.09.2024

Technische Daten		840647050
Mit DALI-Schnittstelle	nein	
Min. Tiefe der Gerätedose	32,0 mm	
Kompatibel mit Apple HomeKit	nein	
Kompatibel mit Google Assistant	nein	
Kompatibel mit Amazon Alexa	nein	
Max. Schaltleistung LED	500 W	
Montageart	Unterputz	
Farbe	stahl	
Breite	50,0 mm	
Ausführung	Bewegungsmelder	
Halogenfrei	ja	
Oberflächenschutz	unbehandelt	
Unterkriechschutz/Rückfeldüberwachung	ja	
Einbautiefe	31,0 mm	
Mit Fernbedienung	nein	
Einbaudurchmesser	50 mm	
Geeignet für Wandmontage	ja	
Max. Reichweite frontal	9,000 m	
Max. Reichweite zu einer Seite	9,000 m	
Temperatur	0 - 45 °C	
Max. Einschaltstrom	10,00 A	
HLK-Ansteuerung	nein	
Konstantlichtregelung	nein	
Nebenstelleneingang	ja	
RAL-Nummer (ähnlich)	9022	
Mit Signaleinheit	nein	
Steuerstrom	0,00 mA	
Teach-Funktion für Ansprechhelligkeit	nein	
Vernetzbar	nein	
Zwangsabschaltung	ja	
Ansprechhelligkeit einstellbar	ja	
IFTTT-Unterstützung verfügbar	nein	
Zwangseinschaltung	ja	
Min. Einschaltstrom	0,00 A	
Schutzart	IP40	
Tierschneise	nein	
Werkstoffgüte	Thermoplast	
Ausführung der Oberfläche	matt	
Sensortyp	passiv Infrarot	
Ansprechempfindlichkeit einstellbar	ja	
Antibakterielle Behandlung	nein	
Geeignet für Deckenmontage	nein	