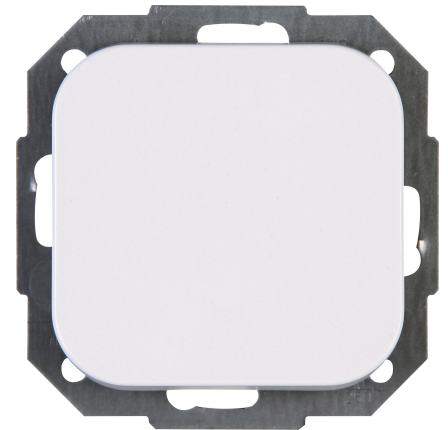


Artikelnummer	Artikelname
688702005	DONAU - Kreuzschalter, Farbe: arktisweiß

Kreuzschalter im Design DONAU und der Farbe arktisweiß mit einer Bemessungsspannung von 250V~ sowie einem Schaltvermögen von 10AX, Schutzart IP20



Technische Daten	688702005
Anschlussart	Steckklemme
Rückmeldekontakt	nein
Werkstoff	Kunststoff
Befestigungsart	Krallen-/Schraubbefestigung
Anzahl der Betätigungswippen	1
Schlagfestigkeit	IK00
Min. Tiefe der Gerätedose	34,0 mm
Kompatibel mit Apple HomeKit	nein
Kompatibel mit Google Assistant	nein
Kompatibel mit Amazon Alexa	nein
Nennspannung	250 V
Montageart	Unterputz
Zusammenstellung	Basiselement mit zentraler Abdeckplatte
Bedienungsart	Wippe/Taste
Farbe	weiß
Halogenfrei	ja
Oberflächenschutz	unbehandelt
Bemessungsstrom	16,00 A
RAL-Nummer (ähnlich)	9016
Schaltstrom für Leuchtstofflampen	10 AX
Tastschalter	nein
Gerätebreite	58,0 mm
Gerätehöhe	58,0 mm
IFTTT-Unterstützung verfügbar	nein
Waschmaschinenschalter	nein
Werkstoffgüte	Thermoplast
Ausführung der Oberfläche	glänzend
Geeignet für Schutzart	IP20
Antibakterielle Behandlung	nein
Heizungsschalter	nein
Farbe (Kopp-Bezeichnung)	arktisweiß