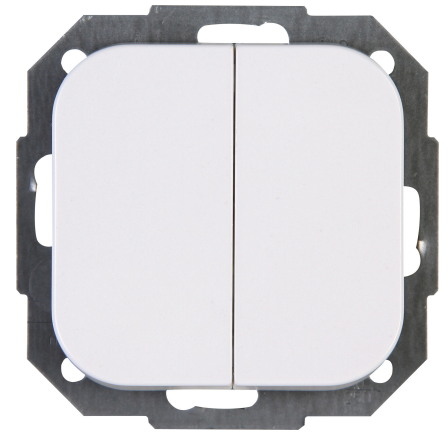


Artikelnummer	Artikelname
688502009	DONAU - Serienschalter, Farbe: arktisweiß

Serienschalter im Design DONAU und der Farbe arktisweiß mit einer Nennspannung von 250V~ sowie einem Schaltvermögen von 10AX, Schutzart IP20



Technische Daten	688502009
Anschlussart	Steckklemme
Rückmeldekontakt	nein
Werkstoff	Kunststoff
Befestigungsart	Klemm-/Schraubbefestigung
Anzahl der Betätigungswippen	2
Mit Beleuchtung	nein
Schlagfestigkeit	IK00
Min. Tiefe der Gerätedose	32,0 mm
Kompatibel mit Apple HomeKit	nein
Kompatibel mit Google Assistant	nein
Kompatibel mit Amazon Alexa	nein
Nennspannung	250
Montageart	Unterputz
Zusammenstellung	Basiselement mit Komplettgehäuse
Bedienungsart	Wippe/Taste
Farbe	weiß
Halogenfrei	ja
Oberflächenschutz	unbehandelt
Bemessungsstrom	10,00 A
RAL-Nummer (ähnlich)	9016
Schaltstrom für Leuchtstofflampen	10 AX
Tastschalter	nein
Gerätebreite	58,0 mm
Gerätehöhe	58,0 mm
Schutzart (IP)	IP20
Waschmaschinenschalter	nein
Werkstoffgüte	Thermoplast
Ausführung der Oberfläche	glänzend
Geeignet für Schutzart (IP)	IP20
Antibakterielle Behandlung	nein
Farbe (Kopp-Bezeichnung)	arktisweiß