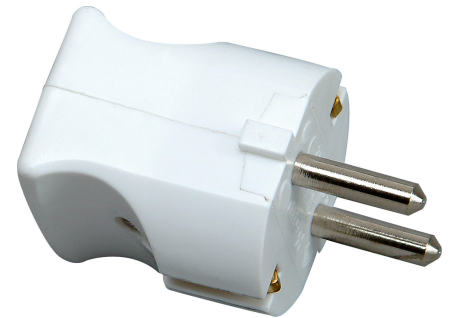


Artikelnummer	Artikelname
170202017	Kunststoff-Schutzkontakt-Stecker (Klappstecker), 16A, Farbe: arktisweiß

Kunststoff-Schutzkontakt-Stecker (Klappstecker), einteiliges Gehäuse, bruchfest, zentrale Einführung, für Kabelquerschnitte bis 3x1,5mm², 16A, 250V~, Schutzart IP20, Farbe: arktisweiß



Technische Daten	170202017
Polzahl	2
Werkstoff	Kunststoff
Zwischenstecker	nein
Nennstrom	16,00 A
Nennspannung	230
Farbe	weiß
Für "erschwerte Bedingungen" (nach VDE)	nein
Schutzart (IP)	IP20
Werkstoffgüte	Thermoplast
Schutzart (NEMA)	sonstige
NEMA-Code	sonstige
Anschlusstechnik	Schraubklemme
Steckrichtung	gerade
Farbe (Kopp-Bezeichnung)	arktisweiß