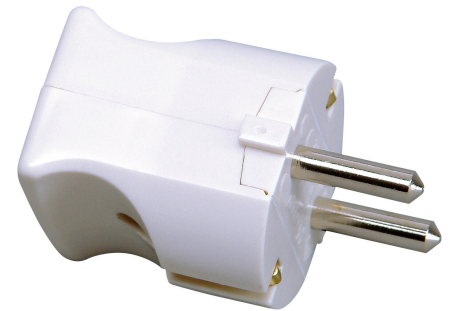


Artikelnummer	Artikelname
170201009	Kunststoff-Schutzkontakt-Stecker, einteiliges Gehäuse, bruchfest, zentrale Einführung, für Kabelquerschnitt bis 3x1,5mm <sup>2</sup> , Farbe: weiß

Kunststoff-Schutzkontakt-Stecker, einteiliges Gehäuse, robust, zentrale Einführung, für Kabelquerschnitte bis 3x1,5mm<sup>2</sup>, 16A, 250V~, Schutzart IP20, Farbe: weiß



Technische Daten	170201009
Polzahl	2
Werkstoff	Kunststoff
Zwischenstecker	nein
Nennstrom	16,00 A
Nennspannung	230
Farbe	weiß
Ausführung	Stecker CEE 7/4 (Typ F)
Für "erschwerte Bedingungen" (nach VDE)	nein
Schutzart (IP)	IP20
Werkstoffgüte	Thermoplast
Schutzart (NEMA)	sonstige
NEMA-Code	sonstige
Anschlusstechnik	Schraubklemme
Steckrichtung	gerade
Verpackungsanbruch FH	N