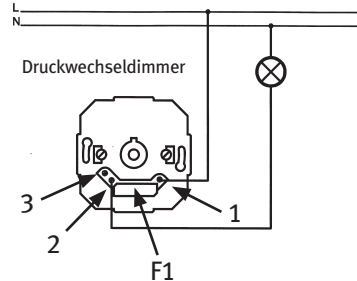
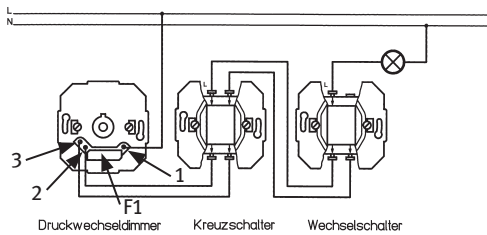
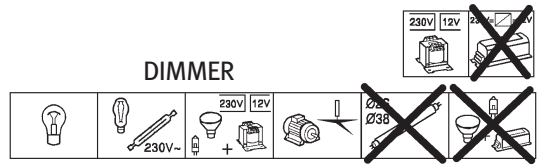
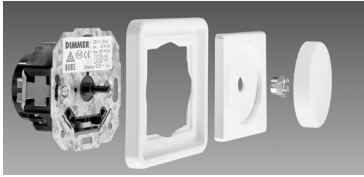


U<sub>N</sub>: 230 V +-5%, 50 Hz  
 P min: 40 VA, 40 W  
 P max.: 400 VA, 400 W



## Anleitung Druck-Wechsel-Dimmer für konventionelle Trafos

**Nicht für elektronische Transformatoren!**  
**Bitte beachten Sie, dass nur dimmbare Transformatoren eingesetzt werden!**

Montage / Anschluß:

### Regeln der Elektrotechnik beachten!

- Vor Einbau des Gerätes Stromkreis abschalten
  - Spannungsfreiheit prüfen
  - Drehknopf, Abdeckung und ggf. Abdeckrahmen abnehmen
  - Elektrischer Anschluß (Schaltbilder siehe oben)
- 1 (L) = L bzw. P (stromführender Leiter)  
 2 oder 3 (~) = Verbindungsdrähte zu Leuchte(n) bzw. Trafo(s) oder Verbindungen zu weiteren Schaltern  
 (⊗) = Leuchte bzw. Trafo,  
 N = Neutraleiter

Schaltungen mit mehreren Schaltstellen werden mit Kreuzschaltern und einem Wechselschalter realisiert.

2 Schaltstellen = 1 x Dimmer und 1 x Wechselschalter

3 bis... Schaltstellen = 1 x Dimmer,

1 bis... Kreuzsch., 1 x Wechselschalter

- Dimmer-Sockel in Schalterdose einsetzen, ausrichtungen und festschrauben
- Rahmen und Abdeckung mit Mutter fixieren
- Drehknopf aufdrücken

Bei Umgebungstemperatur > 25° und Wänden mit geringerer Wärmeableitung, z.B. (RI-) Gips, Holzwänden, ... muß die Anschlußleitung um ca. 25% reduziert werden.

### Bedienung:

Ein- / Ausschalten = Drücken des Drehknopfes

DIMMEN = Verstellen des Drehknopfes  
 Kurzschlußschutz durch auswechselbare Feinsicherung (F1).

Technische Änderungen vorbehalten.