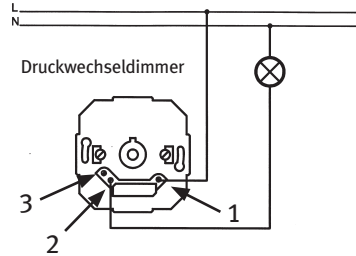
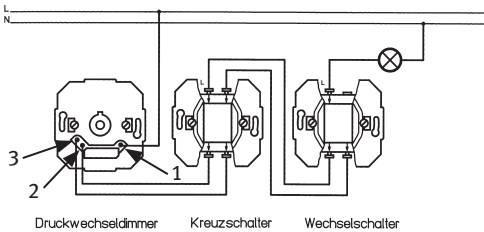
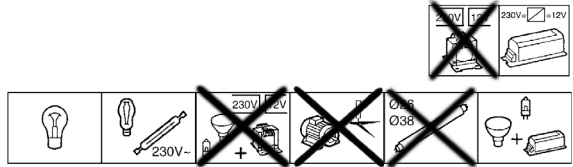
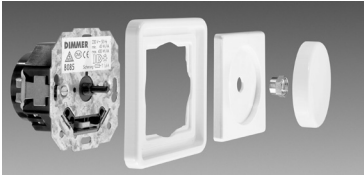


U_N : 230 V \pm 5%, 50 Hz
 P min: 20 VA, 20 W
 P max.: 325 VA, 325 W



Anleitung Druck-Wechsel-Dimmer für elektronische Trafos

Nicht für konventionelle Transformatoren!

Montage / Anschluß:

Regeln der Elektrotechnik beachten!

- Vor Einbau des Gerätes Stromkreis abschalten
- Spannungsfreiheit prüfen
- Drehknopf, Abdeckung und ggf. Abdeckrahmen abnehmen
- Elektrischer Anschluß vornehmen (Schaltbilder siehe oben)
 - 1 (L) = L bzw. P (stromführender Leiter)
 - 2 oder 3 (N) = Verbindungsdrähte zu Leuchte(n) bzw. Trafo(s) oder Verbindungen zu weiteren Schaltern
 - (⊗) = Leuchte bzw. Trafo,
 - N = Neutralleiter

Schaltungen mit mehreren Schaltstellen werden mit Kreuzschaltern und einem Wechselschalter realisiert.

2 Schaltstellen = 1 x Dimmer und

1 x Wechselschalter

3 bis... Schaltstellen = 1 x Dimmer,

1 bis... Kreuzsch., 1 x Wechselschalter

- Dimmer-Sockel in Schalterdose einsetzen, ausrichtungen und festschrauben
- Rahmen und Abdeckung mit Mutter fixieren
- Drehknopf aufdrücken

Bei Umgebungstemperatur $> 25^\circ$ und Wänden mit geringer Wärmeableitung, z.B. (RI-) Gips, Holzwänden, ... muß die Anschlußleitung um ca. 25% reduziert werden.

Bedienung:

Ein- / Ausschalten = Drücken des Drehknopfes

DIMMEN = Verstellen des Drehknopfes

Technische Änderungen vorbehalten.

Bitte beachten Sie, dass nur dimmbare Transformatoren eingesetzt werden!

Kopp
GERMANY

Kopp • Alzenauer Straße 68
63796 Kahl/Main • www.kopp.eu